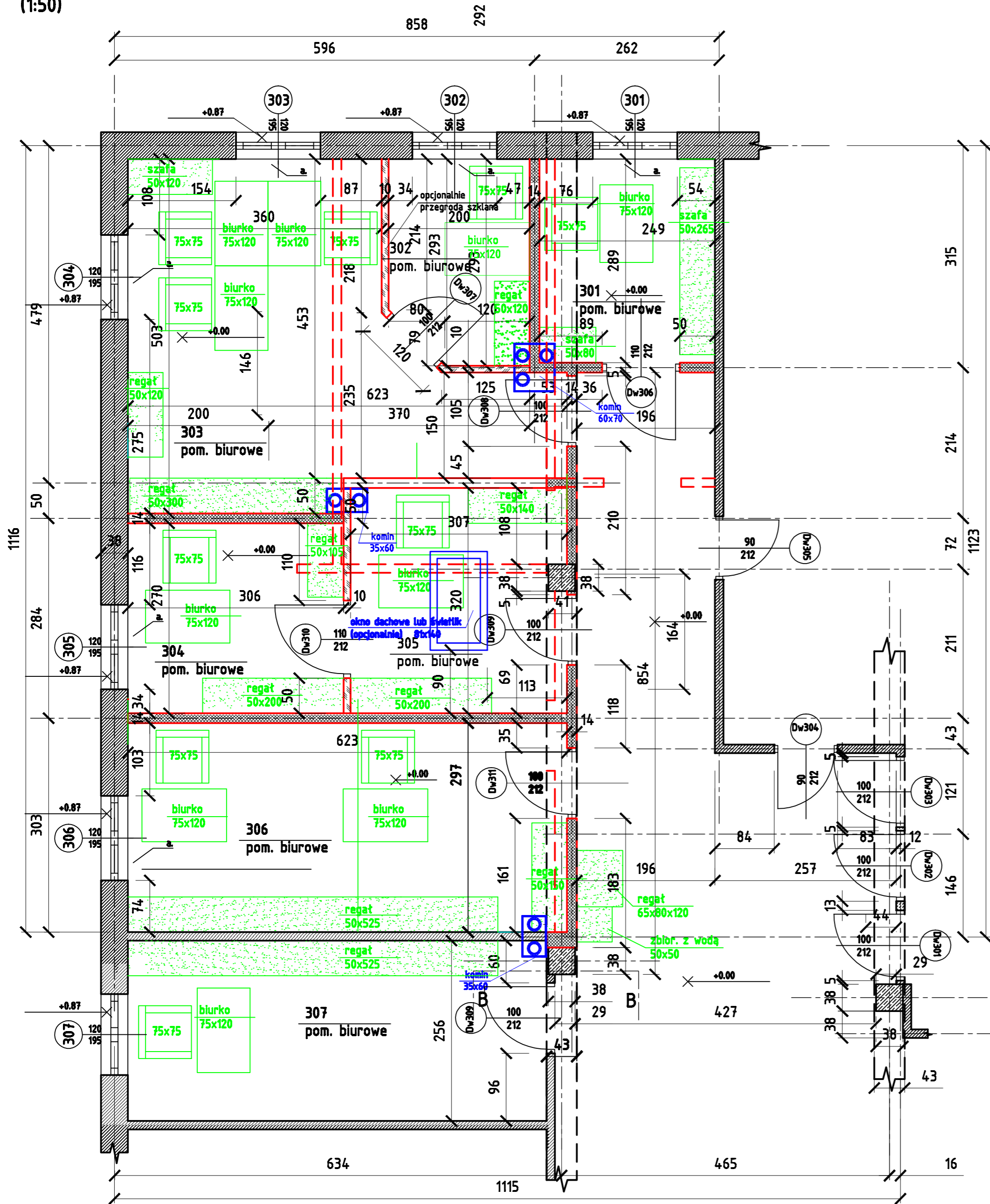
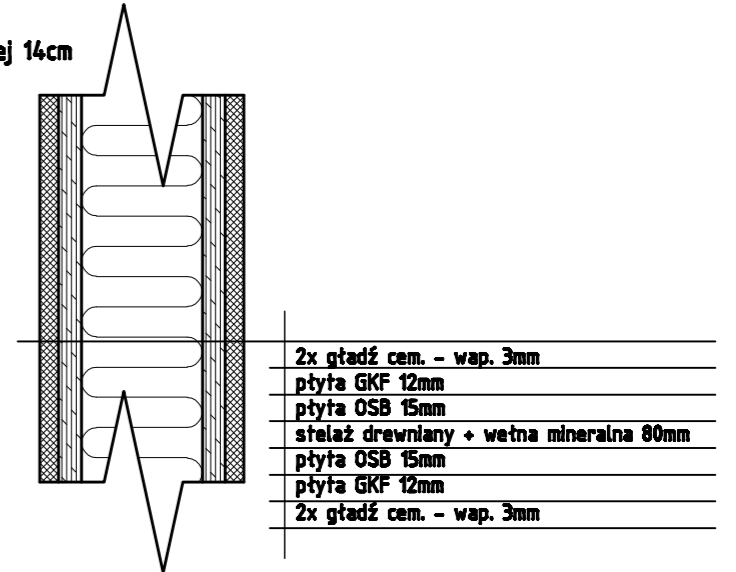


Przebudowa III piętra - rzut konstrukcji
(1:50)



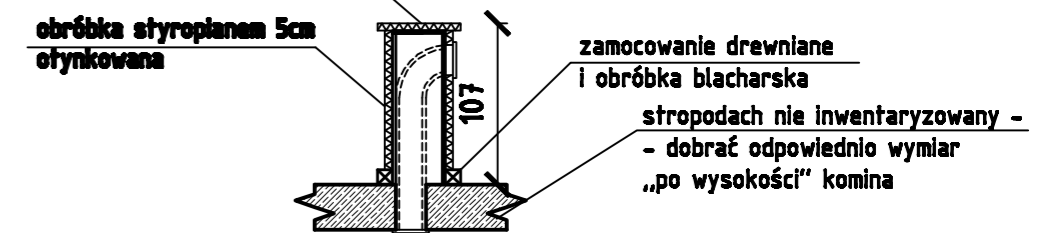
Przekrój ściany lekkiej 14cm



- Kolumny wentylacyjne:
* dwie rury alu. spiro ϕ 150 ocieplone
* konstrukcja z płyty OSB 18mm
- Istniejąca ściany
- Przegroda szklana (opcjonalnie)
- Ściany istniejące
- Ściany projektowane

Przekrój B-B - komin wentylacyjny
(1:50)

obróbka styropianem 5cm
otynkowana i zakończona czapą z blachy



UWAGA: Doświetlenie pomieszczeń nastąpi poprzez świetliki tunelowe -
- ich rozmieszczenie i gabaryty ustali się po odkrywkach

Szczegół a. pokazano na przekroju A-A

PLANBUD		PAWEŁ OPAŁKA, UL. ZJEDNOCZENIA 9/2, 48-304 NYSA TEL.: 77 44 55 174
Nazwa obiektu	Urząd Miejski w Głuchotaczach	30 VI 2016
Lokalizacja	48-340 Głuchotazy, Rynek 15	Branża konstrukcyjna
Inwestor	Urząd Miejski w Głuchotaczach	SKALA 1:50
Przedmiot rysunku	Przebudowa pomieszczeń na III piętrze - rzut	
Zespół projektowy	mgr inż. Paweł Opałka upr. nr 26/02/Op asystent Maciej Rodak	Rys. nr K-1/1