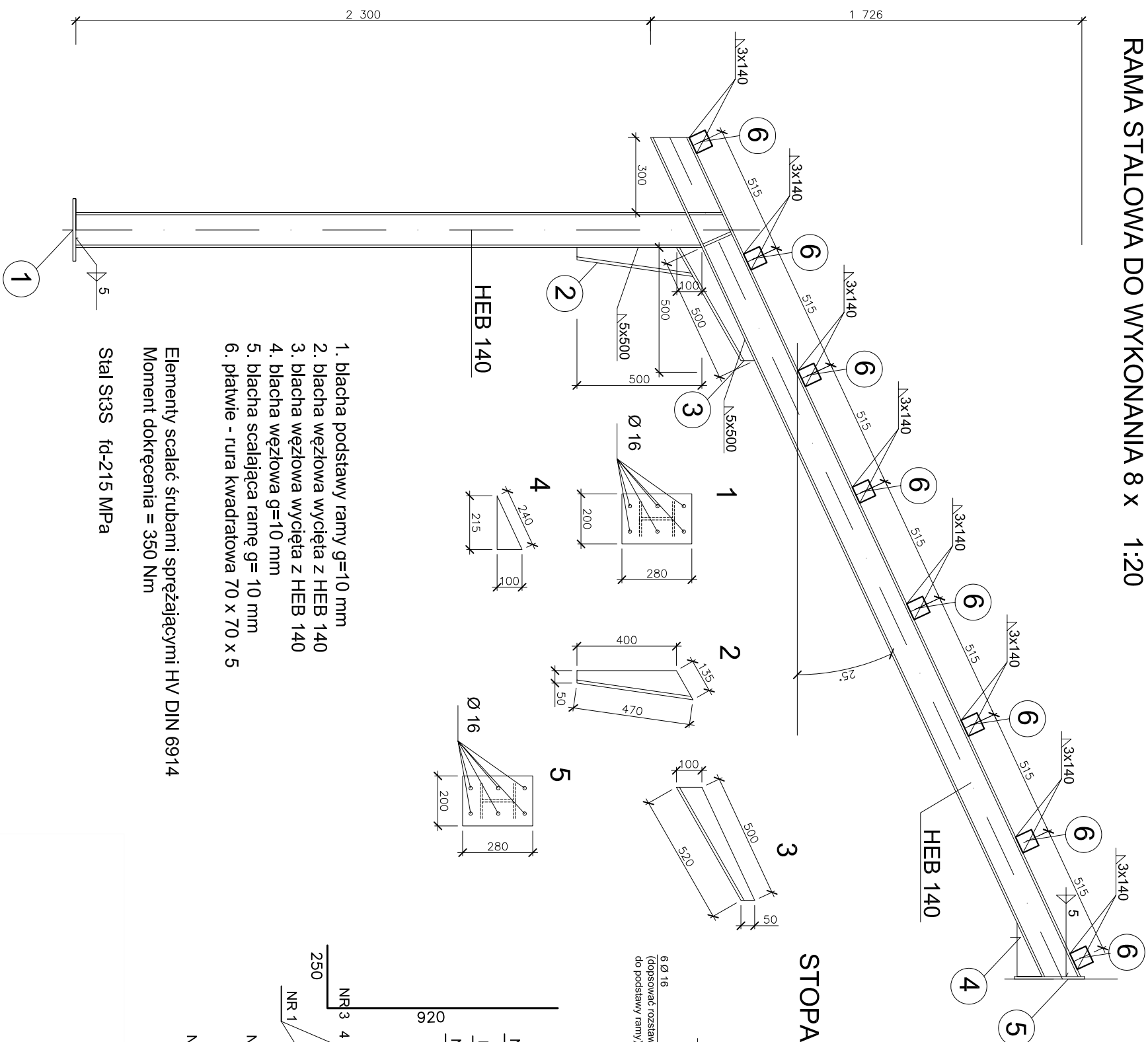
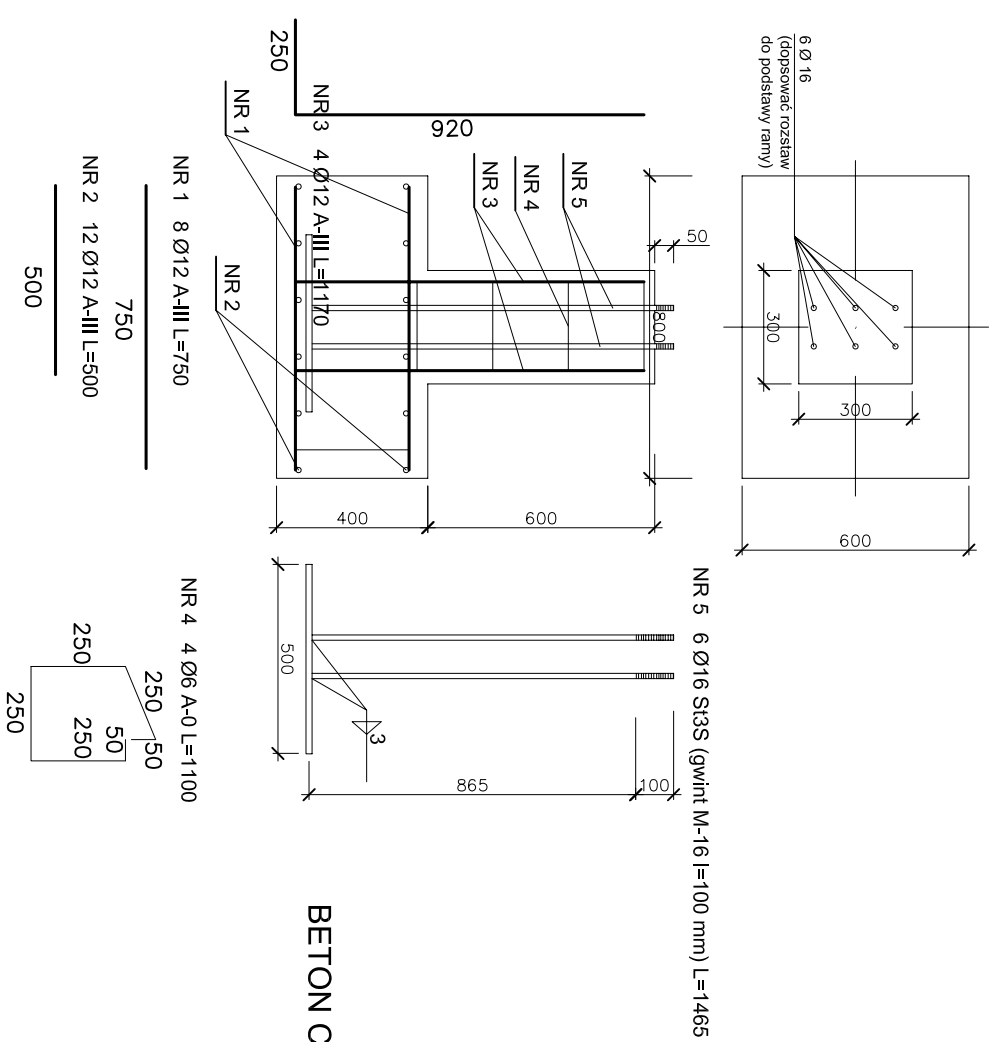


RAMA STALOWA DO WYKONANIA 8 x 1:20



STOPA FUNDAMENTOWA DO WYKONANIA 8 x 1:20



BETON C 16/20

1. blacha podstawy ramy g=10 mm
2. blacha węzłowa wycięta z HEB 140
3. blacha węzłowa wycięta z HEB 140
4. blacha węzłowa g=10 mm
5. blacha scalająca ramę g= 10 mm
6. płatwie - rura kwadratowa 70 x 70 x 5

Elementy scalac śrubami sprężającymi HV DIN 6914
Moment dokręcenia = 350 Nm

Stal St3S fd-215 MPa

UWAGA:

1. UWAGI I OPISY ZAMIESZCZONE W CZĘŚCI OPISOWEJ PROJEKTU SA INTEGRALNĄ CZĘŚCIĄ NINIEJSZEGO OPRACOWANIA.
2. ZMIANY MATERIAŁÓW BUDOWLANYCH, WYKONCZENIOWYCH, TECHNOLOGII CZY URZĄDZEŃ MOGĄ BYĆ WPROWADZANE JEDYNNIE ZA WYRAŻENIEM PISEMNEJ ZGODY AUTORA PROJEKTU.
3. WSZELKIE UŻYTE MATERIAŁY MUSZĄ POSIADAĆ ODPOWIEDNIE ATYSTY I APROBATY DO STOSOWANIA W BUDOWNICTWIE.
4. SPOSOB WYKONCZENIA PODANO W OPISIE PROJEKTU.
5. WSZELKIE PRAWA ZASTRZEŻONE. KOPLOWANIE REPRODUKOWANIE I ROZPOWSZECZANIE BEZ ZGODY AUTORA PROJEKTU ZABRONIONE.

ARCHITEKT ELZBIETA KUBIK - MICHALSKA 48-340 GŁUCHOŁAZA, ul. Królowej Jadwigi nr18, tel.0 607 085 932	
PROJEKT ARCH.-BUDOWL. WATY REKREACYJNEJ KONSTRUKCJI STALOWEJ	
Adres inwestycji: 48-330 WILAMOWICE NYSKIE	Inwestor: GMINA GŁUCHOŁAZA
Numer działki: DZ. NR 142, K.M.1	Adres inwestora: 48-340 GŁUCHOŁAZA, Rynek NR 15
Faza: PROJEKT ARCHITEKTONICZNO - BUDOWLANY	Typ, imię, nazwisko, nr upr. Podpis
Bransz: KONSTRUKCJA	inż. Ryszard Kubik 30/71/Op 133/84/Op
Nazwa rysunku: RAMA STALOWA, STOPA FUNDAMENTOWA	
Nr rysunku: K_1	Data: 03.2016
Stron 1:20	
Konstruktor	